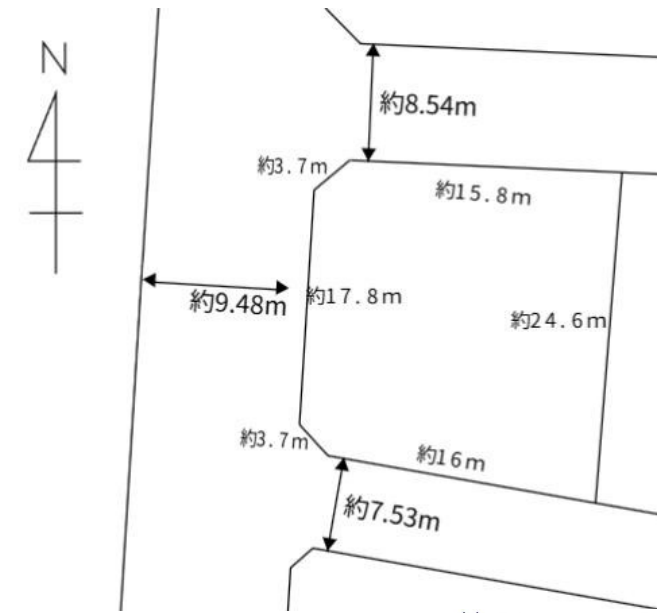
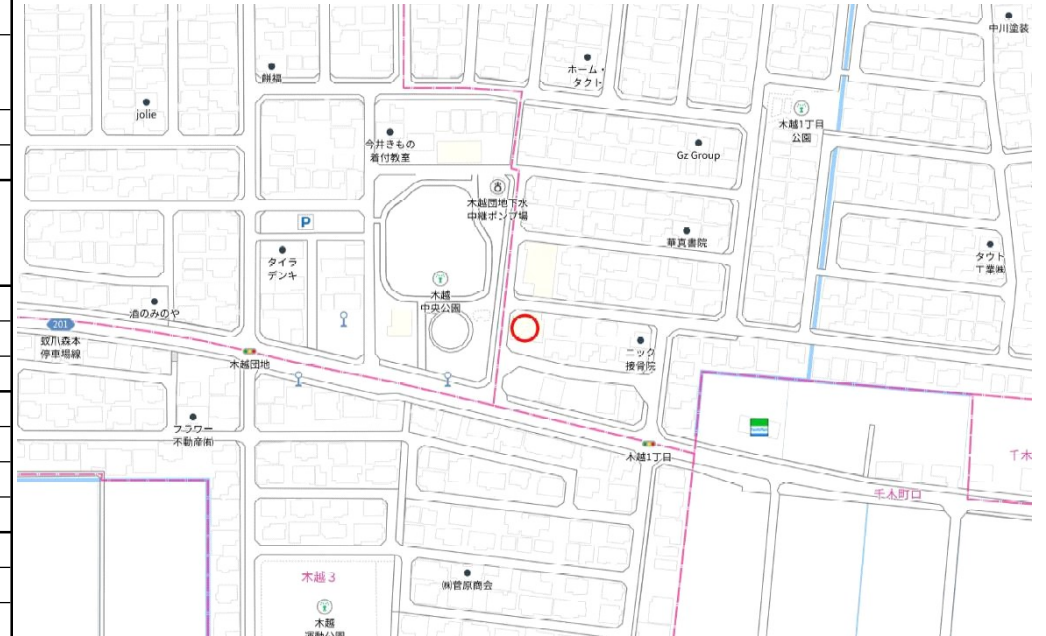


物件案内書

種目	売土地		現況	居住中	引渡し	相談
価格	2,080		万円		(税込)	
所在地	金沢市木越1丁目152番					
都市計画	市街化区域内		小学校	大浦小学校		
用途地域	第一種低層住居専用地域		中学校	浅野川中学校		
最寄の交通機関	駅		大浦小学校		約1700m	
	バス停	木越住宅	最寄施設		浅野川中学校 約3700m	
	下車徒歩 約1分		クスリのアオキみずき店約600m			
土地面積	434.34	m ²	131.38		坪	
建ぺい率	50	%	容積率	80 %		
地目	宅地		土地権利	所有権		
道路	方角	幅員	接道の長さ	公道私道		
	1 北	約8.54 m	約15.8 m	公道		
	2 西	約9.48 m	約17.8 m	公道		
	3 南	約7.53 m	約16 m	公道		
建物面積	m ²	坪	駐車台数	台		
建築年月			電気	北電		
構造			上水	公営		
			下水	下水		
間取			ガス	集中プロパン		
間取内訳						
特記事項						
備考	<p>現状有姿での引渡しとします。 引渡しまでに売主の費用負担において境界確認を行い引渡しとします。 契約不適合責任免責。建築条件無し。 建物解体する場合の費用は買主の負担となります。 既存不適格建築物です。 ※建てられた当時は法律に適合していたものの、その後の法改正によって現在の基準には合わなくなりました建築物の事です。</p>					



(公社) 石川県宅地建物取引業協会会員、北陸不動産公正取引協議会加盟事業者

リエール不動産 (株) 〒921-8801 野々市市御経塚2丁目252 TEL076-240-3339 FAX076-240-3341		免許 番号	石川県知事 (4) 第3869号	報酬 額	規定額	取引 態様	専属
--	--	----------	---------------------	---------	-----	----------	----